

アイレディメール集計

はじめに

さて、様々なラジオについての本はあれども、ラジオメールの採用数を集計を行い分析を行ったものは著者の知る限りにおいては皆無ではないかと思われる。採用率を上げるラジオのメールの書き方はあっても実際にどのくらいの採用率があるとか、何枚ぐらい採用されている人が何人いるとかそういった集計データは皆無に等しい。

集計データがないことで自分がどのくらいたくさんメールを採用されているのかということが分からないし、メールが採用されないとき採用されないのが実際は採用されないのが当たり前の環境なのにもかかわらず採用されないと心が折れることがある。また、常連しか採用されていない印象のある番組でも実際はどのくらい常連ばかり採用されていたのかとか、何気に新人さんに優しい番組にみせかけて実際は常連ばかりだったとかいうのが実際の数字を通してなかなか目にする機会がないというのが実情である。

そこで今回はアイマスレディオのデータをもとに採用数の分布について集計を行った。

方法

1. 集計対象と期間について

本集計ではラジオ大阪で配信されたアイマスレディオの本放送内で採用されたハガキ、ならびにメールの採用枚数を集計した。中村繪里子の世界征服の野望、ニコニコ配信でのおまけ部分、ならびにゲーマガ本誌およびDVD、また各種特典のCD、公開録音会場でのアンケート等によるものは本集計より除外した。

2. 集計方法

各名義ごとに集計を行った。放送中に改名したことがあきらからもの、また本名義の派生系（e.g 大志を抱く猫は今日も元気だ）であることが明らかなものについては同一名義として集計した。また、智秋が明らかに読み間違えたであろう部分については正しいものとして集計した（e.g 128回の司令部探偵機P）。ラジオというメディアの都合上同音の名義は全て同一名義として集計した。

各名義ごとに投稿した本文が読まれたれば読まれた回数だけ1枚とカウントした。また、名前だけの採用の場合は0.5枚とした。プレゼントの当選者発表等による名前だけの紹介は集計から除外した。なお歌姫樂園については原則、リクエスト曲が採用された場合は1枚とし曲が採用されず名前が読まれた場合は0.5枚とした。また、歌姫樂園バトルではメールが採用された時は採用された場合は全て1枚としてカウントした。

3. 使用ソフト

本集計では集計のためのデータセットの作成にMicrosoft®のExcel® for Mac 2011 Version 14.6.9を使用し、解析にはStataCorp®のStata/SE® 12.1 for Mac (64-bit Intel)を使用した。

結果

3年4ヶ月、全7クール（7期）の間に採用されたプロデューサーの数は599名であった。全体での一人当たりの採用枚数の平均は 2.3 ± 4.5 枚で最小値が0.5枚、最大値が63枚であった。また、最頻値は1枚で全

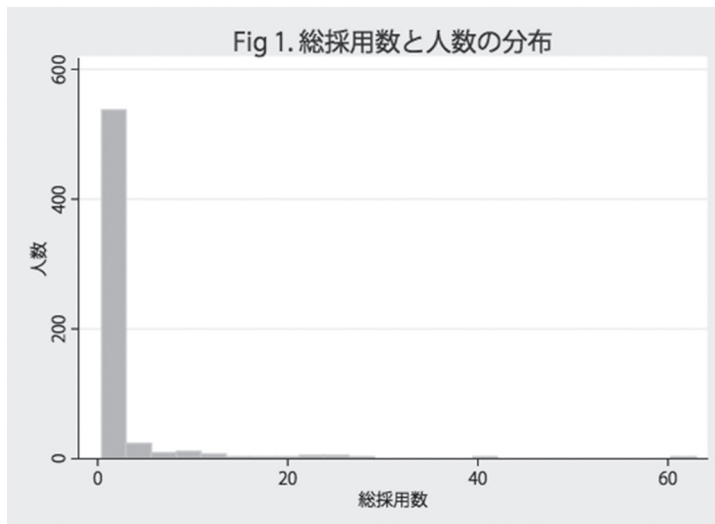


Table 1. 総採用者数とメール数の概要

	総採用者数	平均	最頻値	最小値	最大値
全体	599	2.3±4.5	1	0.5	63
第一期	151	1.7±1.8	1	0.5	12
第二期	135	1.6±1.5	1	0.5	11
第三期	110	1.9±2.1	1	0.5	13
第四期	123	1.5±1.5	1	0.5	10.5
第五期	128	1.7±1.7	1	1	12
第六期	91	1.8±1.6	1	1	8
第七期	75	1.3±1.0	1	0.5	7

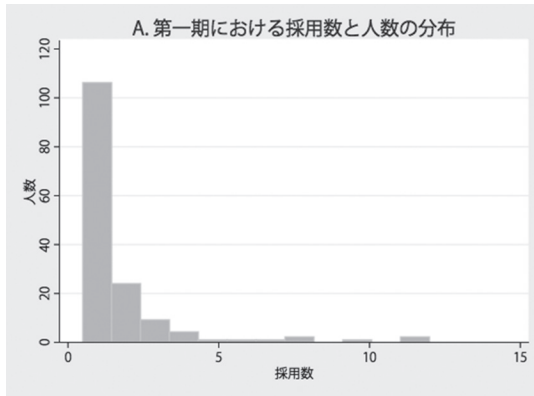
$p=0.174$ (Kruskal-Wallis equality-of-populations rank test)

体の 68.6% だった。また、1 枚以下のものは全体の 73.5% であった。(Fig 1, Table 1)

各クールごとに採用者数をみると第 1 クールより 151 名、135 名、110 名、123 名、128 名、91 名、75 名であった。また、各クールごとの平均採用枚数は、1.7 枚、1.6 枚、1.9 枚、1.5 枚、1.7 枚、1.8 枚、1.3 枚であり、統計的有意差は認められなかった。いずれの期でも最頻値は 1 であった。(Table 1, Fig 2)

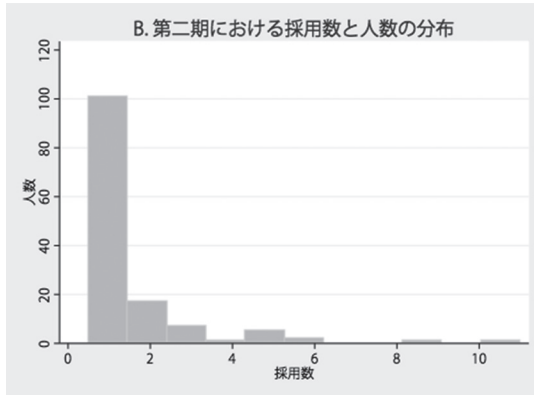
結論

本集計により全放送期間を通しての採用数が 1 枚のものが最も多く、採用者のうち 2 枚以上採用経験のあるものは全体の 25.2% にすぎないことが分かった。このことから 1 枚目の採用を勝ち取ることも難しいが、それ以上に全放送期間を通して 2 枚目の採用を得ることは難しいことが示唆された。



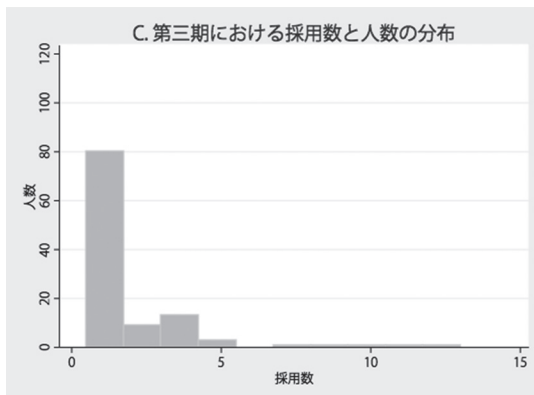
A. 第一期順位

順位	P名	採用数
1位(タイ)	てっぺー フラッグ	12
3位	大志を抱く猫	10
4位(タイ)	浪速ファイターズ 92センチだけどAカップ	8
6位	ちひろ	7
7位	998	6
8位	マリンライなっちょ	5
9位(タイ)	ケースケ 異邦人 桂小枝 日干しプロ	4



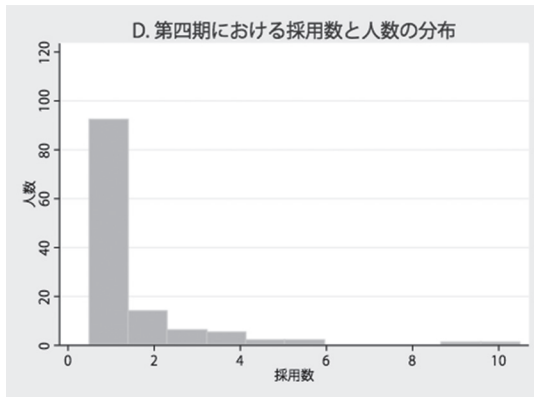
B. 第二期順位

順位	P名	採用数
1位	フラッグ	11
2位	瀧口	8.5
3位(タイ)	大志を抱く猫 カトちゃん	6
5位	マリンライなっちょ 司令部偵察機 白くま(しろくま) 名も無きACE	5
9位	リオン	4.5
10位	てっぺー	4



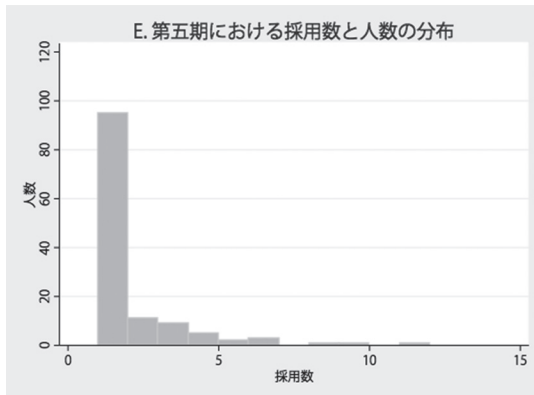
C. 第三期順位

順位	P名	採用数
1位	フラッグ	13
2位	やまと	11
3位	空白	10
4位	998	9
5位	名も無きACE	7
6位(タイ)	てっぺー 桂小枝 カトちゃん	5
9位(タイ)	D♪ ケースケ SIC のけもの使い	4



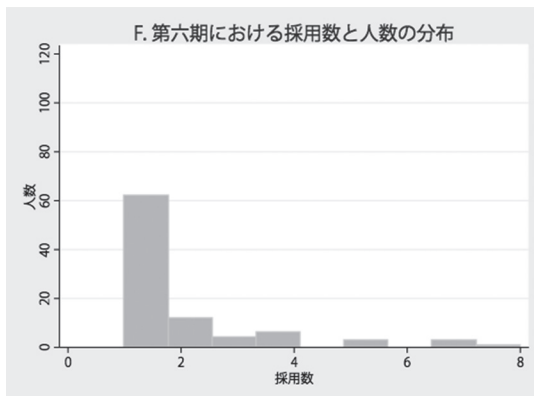
D. 第四期順位

順位	P名	採用数
1位	空白	10.5
2位	フラッグ	9
3位(タイ)	やまと	5.5
	るの	5.5
5位	998	5
6位	オルカ	4.5
7位(タイ)	ケースケ	4
	酢蛸ミルフィーユ	
	ミソ	
10位(タイ)	名も無きACE	3.5
	虹の彩り	



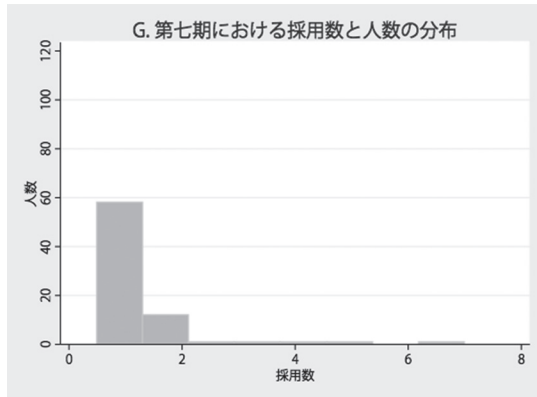
E. 第五期順位

順位	P名	採用数
1位	空白	12
2位	フラッグ	9
3位	白くま	8
4位(タイ)	名も無きACE	6
	酢蛸ミルフィーユ	
	ゲバチエル	
7位(タイ)	瀧口	5
	クロネコ	
9位(タイ)	ケースケ	4
	るの	
	アルトSE	
	黄金旅程	
	うろん	



F. 第六期順位

順位	P名	採用数
1位	桂小枝	8
2位(タイ)	酢蛸ミルフィーユ	7
	サバじゃねえ！	
	だいすけ	
5位(タイ)	うろん	5
	マーブルチョコ	
	JJ	
8位(タイ)	フラッグ	4
	白くま(しろくま)	
	空白	
	黄金旅程	
	えくるる	
	ホワイトラビット	



G. 第七期順位

順位	P名	採用数
1位	だいすけ	7
2位	フラッグ	5
3位	えくるる	4
4位	うろん	3
5位	酢蛸ミルフィーユ	2.5
6位(タイ)	瀧口	2
	かーな	
	桂小枝	
	空白	
	名も無きACE	
	アルトSE	
	クロネコ	
	黄金旅程	
	六男	

Fig 2. 各クールごとの採用者数と人数の分布と上位者の採用数

各クールごとの採用者数と人数の分布を表に示す。採用数3枚以上のものは採用数1、2枚のものに比べて圧倒的に少ないので別途採用数上位10名を表にして示す。

Q1. 1クールでの採用数の上位者は全体での採用数の上位者になりうるのか？

このことにより全放送期間を通して2枚採用されただけでも全体の上位25%あたりには入れることが分かった。では、各クールで2枚以上採用された場合はどうなるのか？ 1枚に次いで比較的採用者が多い2枚以上、3枚以上、4枚以上それぞれについて番組を通しての総採用数の上位25%、上位10%、上位5%のいずれに属しているかについてそれぞれ集計した。

結果

1クール内で2枚以上採用されたことのあるものは113名であった。うち上位25%だったものは87名で統計的に有意な差を示した。また上位10%では51名で統計的に

有意であった。また上位5%でも28名で統計的に有意な差が認められた。(Table 3)

1クール内で3枚以上採用されたことのあるものは65名で全てのものが上位25%以内であった。上位10%であったものは49名で統計的に有意であった。また、上位5%であったものは28名で統計的に有意な差が認められた。(Table 4)

さらに4枚以上採用されたことのあるものは38名で全て上位25%以内であった。上位10%であったものは37名で統計的に有意であった。また、上位5%であったものは24名で統計的に有意な差が認められた。(Table 5)

結論

一方で1期間内で2枚以上採用されたことがあると常連になりやすい傾向があり、1期間内での採用枚数が多いものの方が最終的な